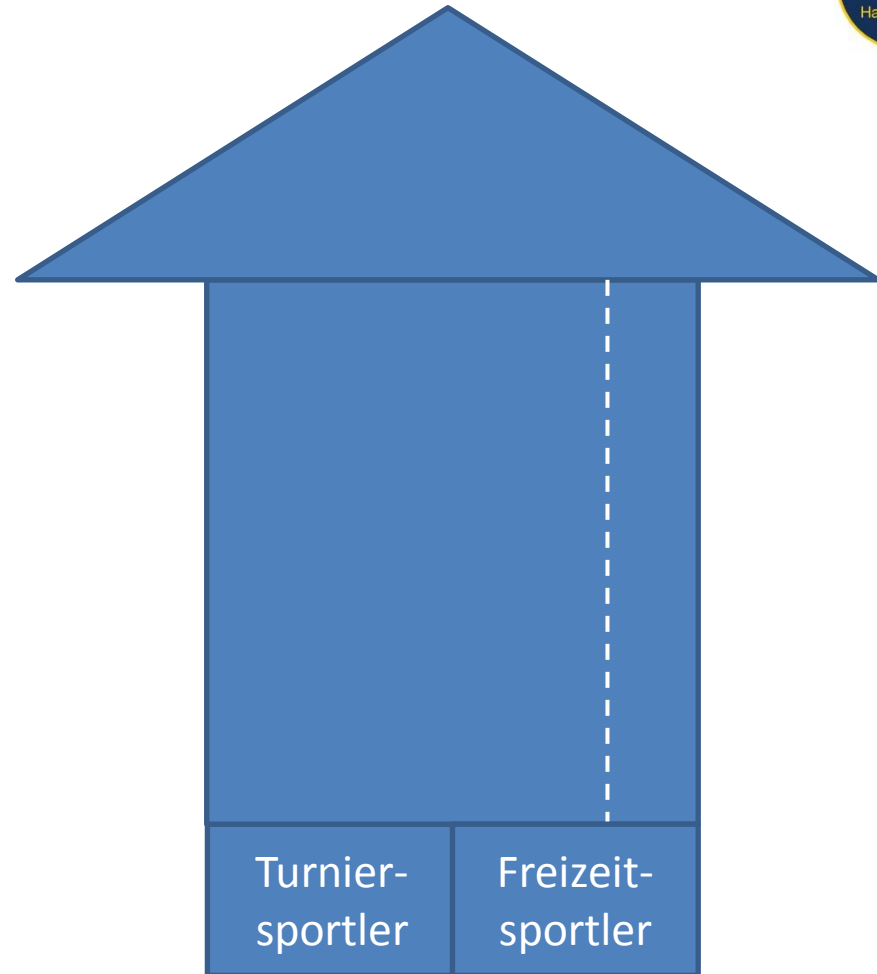
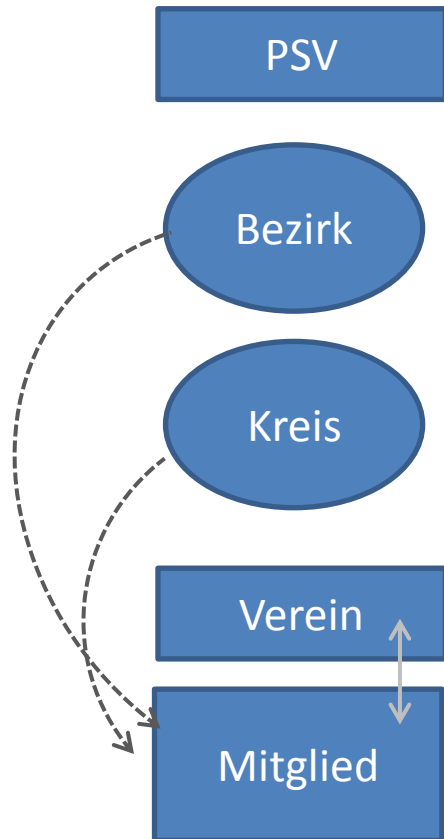




PSV Hannover Zukunftsfähige Struktur

Aktueller Stand
Februar 2017

Aktuelle Situation





Was passiert, wenn nichts passiert?

- ▶ ehrenamtliche Ämter bleiben unbesetzt
- ▶ Die Arbeitsbelastung der ehrenamtlichen Funktionsträgern steigt bei doppelten Arbeiten und ineffizienter Kommunikation in Kreisen und Bezirken
- ▶ Informationen erreichen nicht ihr jeweiliges Ziel
- ▶ Freizeitsportler wenden sich anderen Verbänden zu

Vorüberlegungen zu einer neuen Struktur

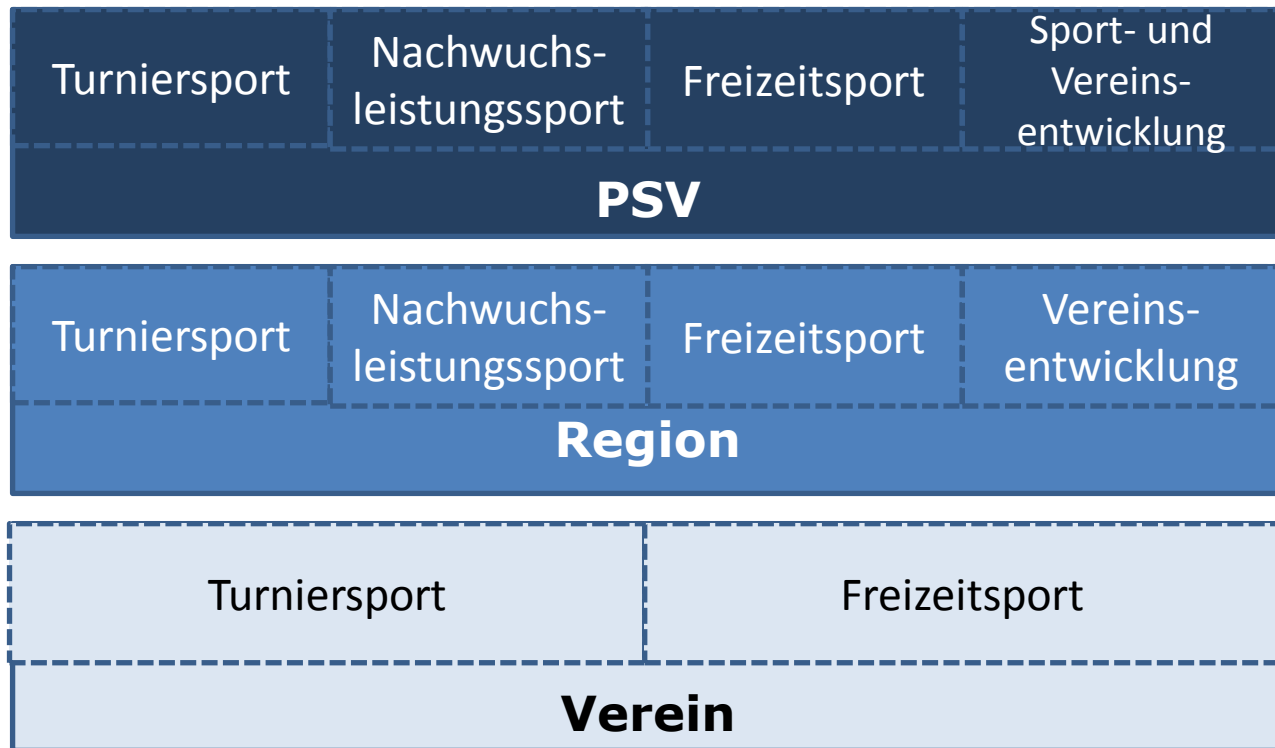


- **Im Fokus der neuen Struktur stehen die Mitglieder des PSV, die Vereine. Sie sollen von den Veränderungen profitieren und den größtmöglichen Mehrwert und Nutzen aus der neuen Struktur ziehen.**
- Insbesondere die als zukunftsweisend identifizierten Säulen Freizeitsport und Turniersport sollten entsprechend in der neuen Struktur berücksichtigt werden.
- Die Bereiche, in denen besonderer Handlungsbedarf identifiziert wurde (z.B. Nachwuchsleistungssport, Freizeitsport) sollten mit ausreichend Kompetenzen und Ressourcen ausgestattet werden, um Entwicklungen anstoßen und vorantreiben zu können.
- Eine neue Struktur sollte klare Ansprechpartner für alle Positionen definieren.
- Eine neue Struktur sollte möglichst schlank gestaltet werden, um eine Besetzung aller Positionen auch dauerhaft zu gewährleisten.

Neues Modell



- ▶ Kreise & Bezirke bilden eine neue „Einheit“ (Region) & kümmern sich um die vier Handlungsfelder Turniersport & Nachwuchsleistungssport, Freizeitsport & Vereinsentwicklung





Aufgaben in den Regionen

Turniersport

- Vergabe und Begleitung der Regionsmeisterschaften
- Ausrichtung von Serien / Cups auf Regionsebene
- Gewinnung von Reitern für die Mannschaftswettbewerbe auf Regions- und Verbandsebene
- Angebote von reitsportlichen Lehrgängen (für Turniersportler)
- Motivation der Vereine zur Ausrichtung von Veranstaltungen
- Unterstützung der Vereine bei Veranstaltungen
- Terminkoordination von LPO- und WBO-Turniere für die jeweiligen Disziplinen





Aufgaben in den Regionen

Nachwuchsleistungssport

- ▶ Talentförderung & -sichtung auf Regionsebene
- ▶ Durchführung von Sichtungsmaßnahmen, Trainingslagern und Lehrgängen im Jugendbereich in den jeweiligen Disziplinen auf Regionsebene
- ▶ z.T. Beschickung (LM, Jugendchallenge Dressur) und Begleitung (LM, Jugendchallenge, Stützpunktturniere, Sichtungslahrgänge) zu Landesveranstaltungen
- ▶ Begleitung Regionsmeisterschaften, div. (Nachwuchs-)Cups/ Serien auf Regionsebene
- ▶ Informationsbereitstellung und Ansprechpartner für talentierte Pferdesportler und Eltern /Trainer über mögliche Sichtungswege /Sichtungsturniere im PSV /Cups im BPSV und PSV





Aufgaben in den Regionen

Freizeitsport

- ▶ Angebote von reitsportlichen Lehrgängen (für Freizeitsportler)
- ▶ Beteiligung bzw. Initiierung von Breitensportlichen Veranstaltungen auf Regions- und Landesebene (bsp. Verdiana)
- ▶ Bearbeitung von reinen Breitensport-Veranstaltungen sowie Beratung und Unterstützung der Vereine bei der Durchführung von „Basis“-Breitensport-Veranstaltungen
- ▶ Tage der offenen Stalltür (Beratung/Unterstützung der Organisation)



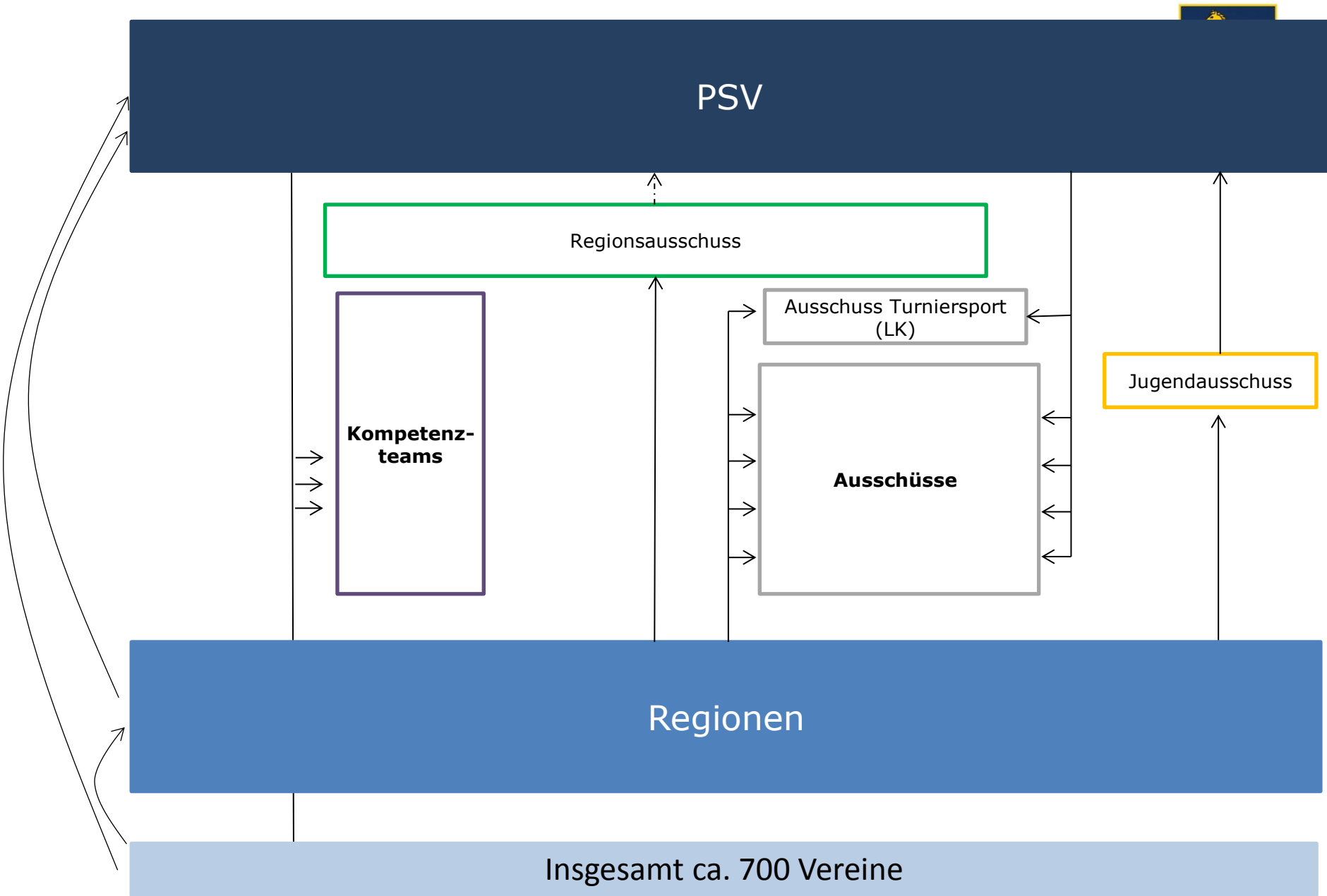


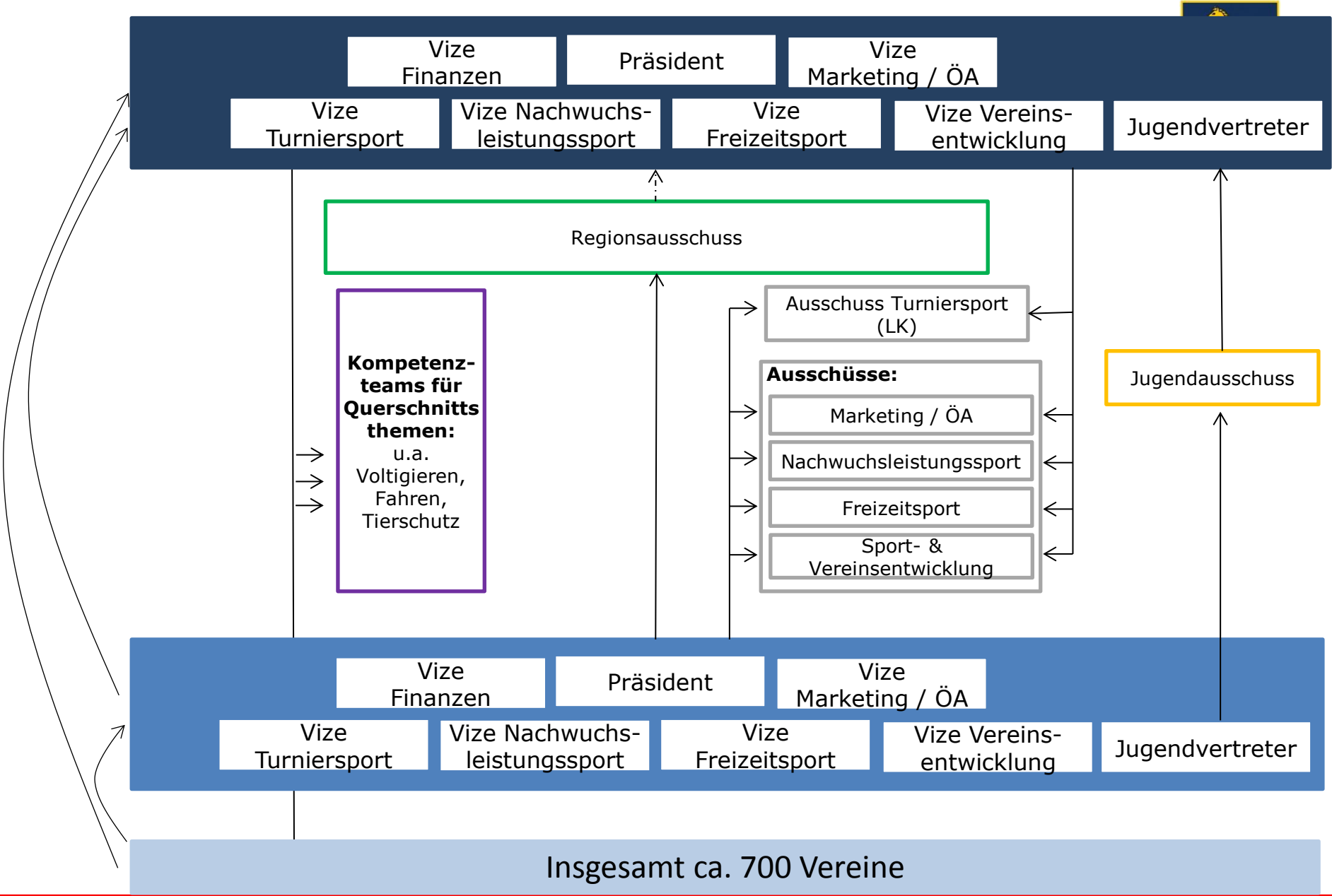
Aufgaben in den Regionen

Vereinsentwicklung

- ▶ Bewerbungsberatung zur HGS-Prämienpartnerschaft der Mitgliedsvereine in der Region
- ▶ Konzepte und Maßnahmen zur Mitgliedergewinnung entwickeln
- ▶ Informationen zielgerichtet an die Vereine tragen
- ▶ Unterstützung der Vereine bei der Umsetzung von Maßnahmen zur Mitgliederentwicklung









Vorteile des neuen Modells

Welche Vorteile bringt die neue Struktur mit sich?

- Regionen wirken direkt an den Entscheidungen des PSV mit (über Ausschüsse) bzw. übernehmen Kontrollfunktion im Regionsausschuss
- durchgängige & direkte Kommunikation vom PSV über die Regionen in die Vereine
- höhere Wertigkeit des Freizeitsports und der Vereinsentwicklung
- bessere Möglichkeit der Mitwirkung für Engagierte bei weniger zu besetzenden Ämtern
- flexiblere, schlankere Strukturen für ehrenamtliche Aufgaben
- klare Zuständigkeiten zwischen PSV und Regionen und innerhalb des PSVs bzw. der Regionen



Vorteile für die Vereine

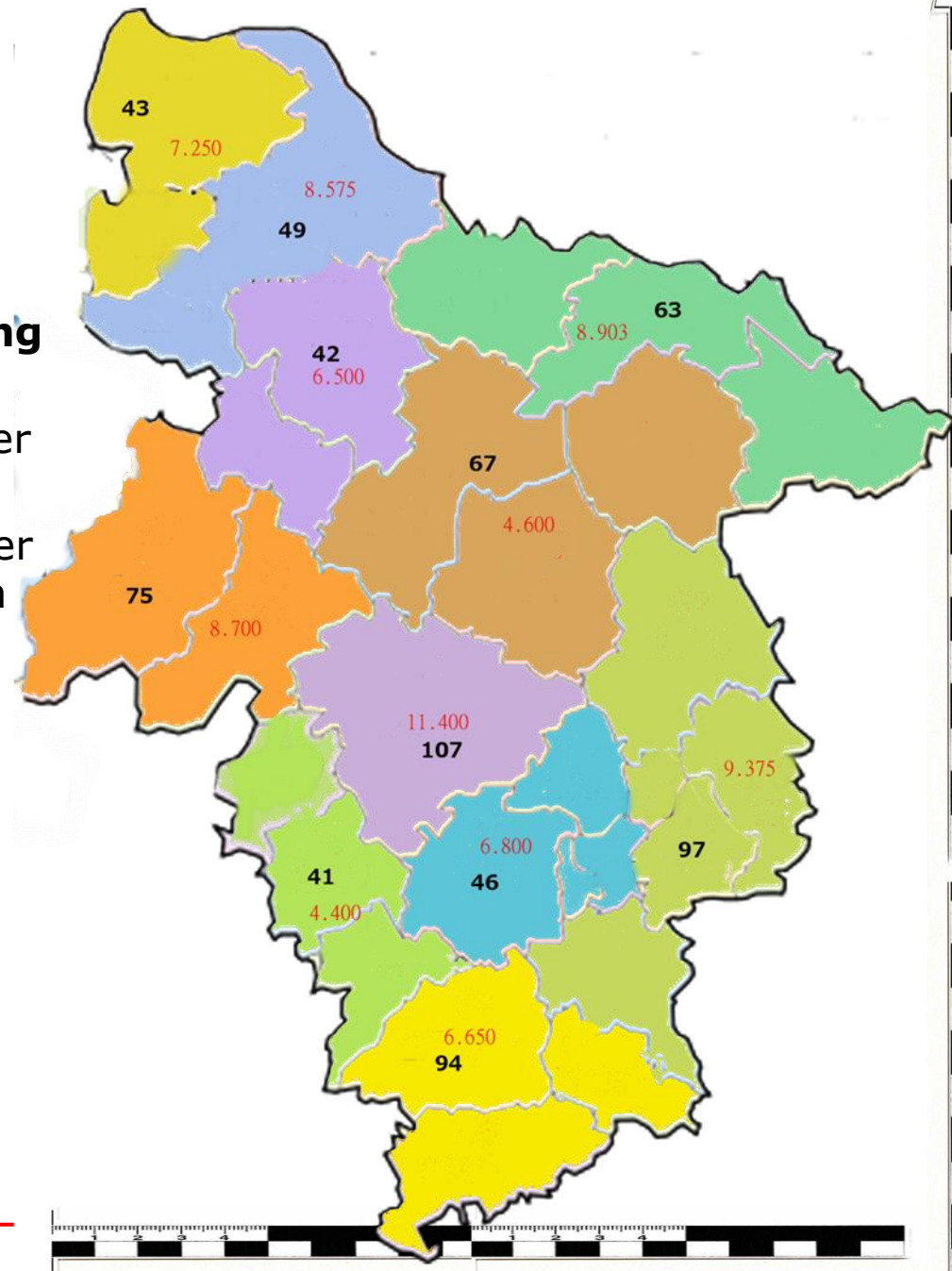
Welche Vorteile sind für die Vereine erkennbar?

- ▶ Vereine werden besser und direkter vor Ort unterstützt und haben die Möglichkeit der direkten Beteiligung an der Entscheidungsfindung in der Region
- ▶ direkte Einflussnahme über die Regionen an der strategischen Ausrichtung des PSVs
- ▶ Mitwirkungsmöglichkeit ohne Verpflichtungen eingehen zu müssen (Kompetenzteams)
- ▶ klare Ansprechpartner und Zuständigkeiten
- ▶ Ansprache neuer Zielgruppen für die Vereine
- ▶ Vermeidung von Doppelarbeiten und Nutzung von Synergien

Regionsbildung

Kriterien

- ▶ **nach Möglichkeit Orientierung an bestehenden Strukturen**
- ▶ Berücksichtigung geographischer Besonderheiten / Grenzen
- ▶ gute Kombination aus Anzahl der Vereine und einer realisierbaren Entfernung



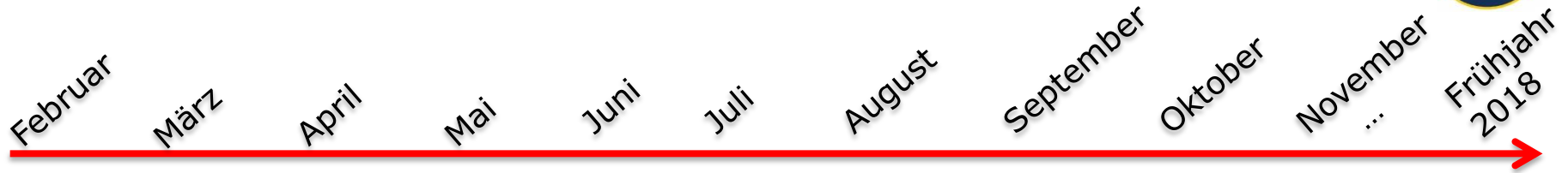
Regionsbildung

Übersicht



	Region	Vereine	Mitglieder
1	Untereibe, Wesermünde	43	7.250
2	Stade, Bremervörde, Osterholz	49	8.575
3	Rotenburg, Verden	42	4.600
4	Lüneburg, Harburg, Lüchow-Dannenberg	63	8.903
5	Soltau, Celle, Uelzen	67	6.500
6	Goslar, Wolfenbüttel, Braunschweig, Helmstedt, Gifhorn	97	9.375
7	Hildesheim, Peine, Salzgitter	46	6.800
8	Northeim, Osterode, Göttingen	94	6.650
9	Schaumburg, Weserbergland, Holzminden	41	4.400
10	Hannover	107	11.400
11	Diepholz, Nienburg	75	8.700

Weiteres Vorgehen



Regelmäßige Treffen der Projekt- und Lenkungsgruppe zur weiteren Ausgestaltung der Struktur

Beirats-sitzung

Beirats-sitzung

Beirats-sitzung

Information der Vereine in den (außerordentl.) MV der Bezirke und Kreise

Workshops mit allen Vereinen zur Ausgestaltung der Regionen

Erarbeitung Satzungsentwurf

Diskussion Satzungsentwurf

Mitglieder-versammlung



► Führungs-Akademie des DOSB
Willy-Brandt-Platz 2
50679 Köln

Telefon: 0221-221 220 13
Telefax: 0221-221 220 14
E-Mail: info@fuehrungs-akademie
www.fuehrungs-akademie.de

► PferdeSportVerband Hannover
Hans-Böckler-Allee 20
30173 Hannover

Telefon: 05 11- 32 57 68
Telefax: 05 11- 32 65 91
E-Mail: info@psvhan.de
www.psvhan.de